

VIVIENDA 2

ATICA HOMES ofrece la combinación perfecta entre diseño, modernidad, calidad y comodidad.

Acabados cálidos y materiales inmejorables forman parte de tu hogar: mientras descansas en tu dormitorio o cocinas tus platos favoritos en una cocina totalmente equipada, protagonizarás una experiencia basada en la comodidad y la armonía entre los distintos espacios. La distribución de las estancias y la amplitud de los huecos de fachada permiten la entrada de luz natural hacia el interior de la vivienda.

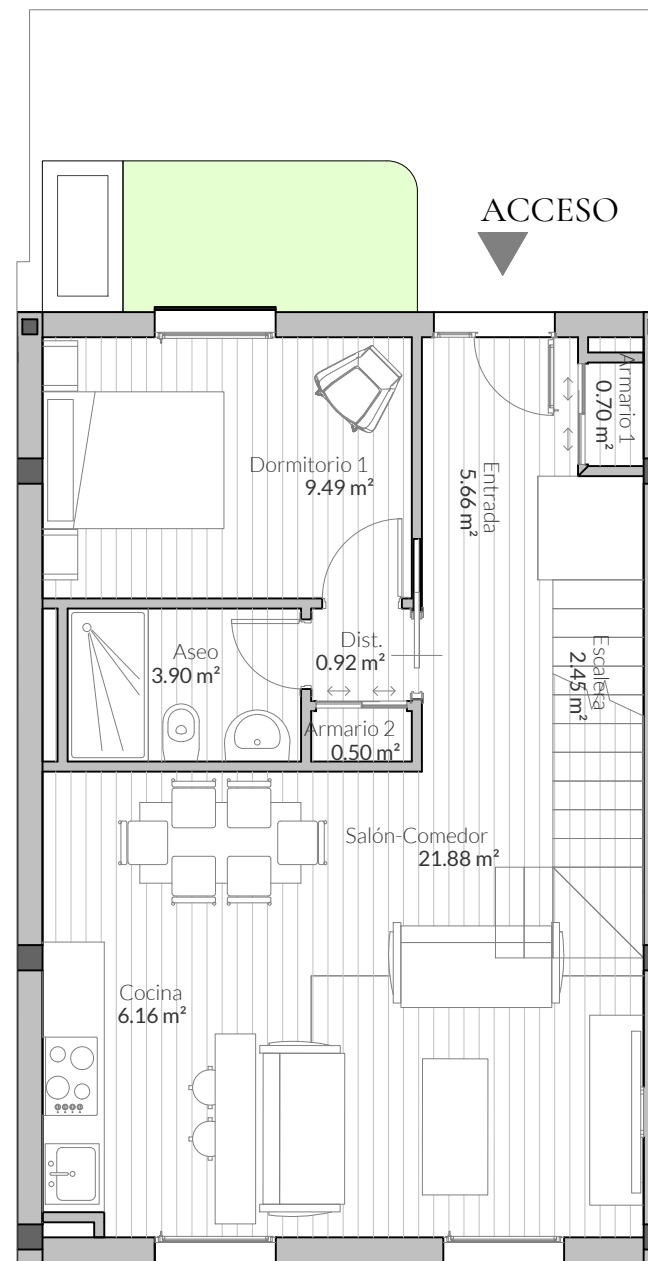
3 DORMITORIOS
3 BAÑOS

- CUBIERTA TÉCNICA DE INSTALACIONES SUPERIOR A 7.00 m²
- AMPLIA PLAZA DE GARAJE
- TRASTERO
- PISCINA COMUNITARIA CON SOLARIUM

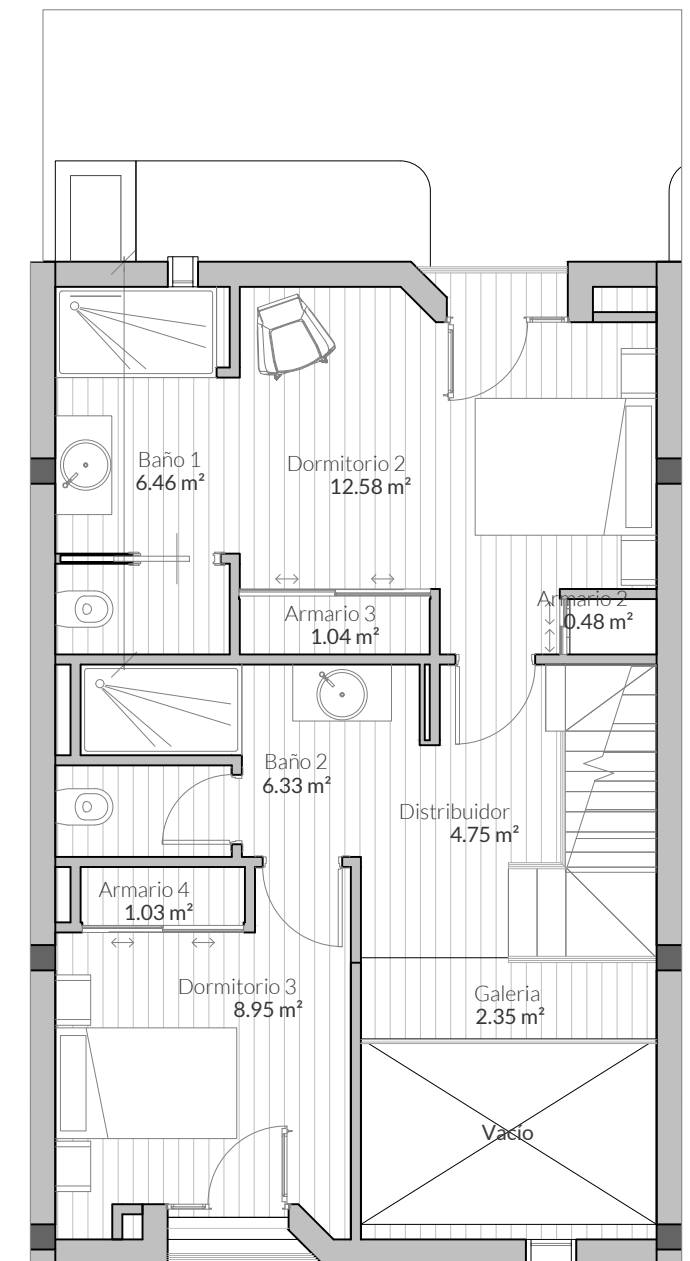
	SUPERFICIE ÚTIL (m ²)	SUPERFICIE CONSTRUIDA (m ²)
Vivienda	95.63	110.15
Trastero	8.44	0,00
TOTAL	104.07	110.15



*Las superficies y características definidas en la presente ficha son orientativas, y no suponen carácter contractual alguno. Las mismas podrán sufrir variación durante la obra, según determine la Dirección Facultativa de la misma.



PLANTA BAJA



PLANTA ALTA



Equipamiento

