

VIVIENDA 6

ATICA HOMES ofrece la combinación perfecta entre diseño, modernidad, calidad y comodidad.

Acabados cálidos y materiales inmejorables forman parte de tu hogar: mientras descansas en tu dormitorio o cocinas tus platos favoritos en una cocina totalmente equipada, protagonizarás una experiencia basada en la comodidad y la armonía entre los distintos espacios. La distribución de las estancias y la amplitud de los huecos de fachada permiten la entrada de luz natural hacia el interior de la vivienda.

2 DORMITORIOS
2 BAÑOS

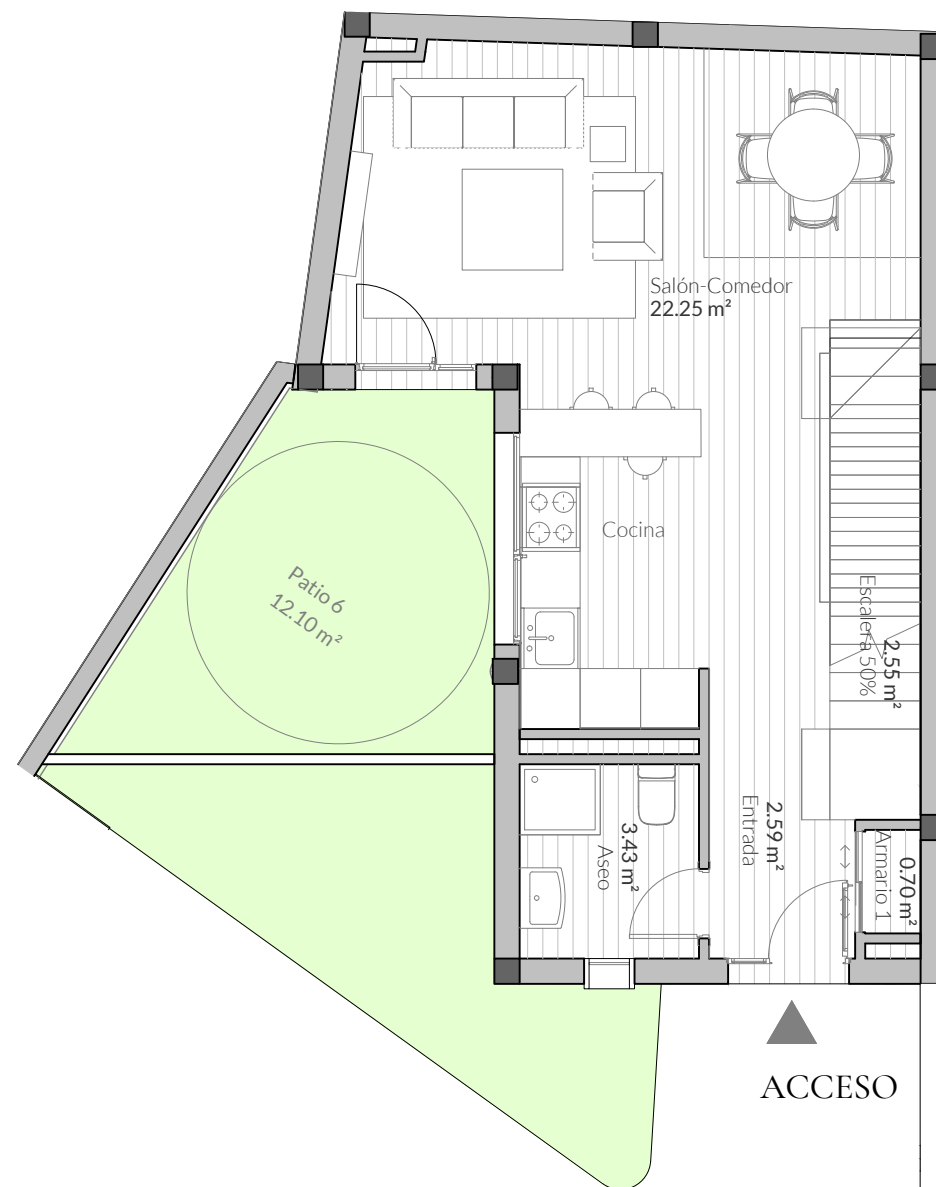
- PATIO PRIVADO DE 12.10 m²
- CUBIERTA TÉCNICA DE INSTALACIONES SUPERIOR A 7.00 m²
- GARAJE PRIVADO
- PISCINA COMUNITARIA CON SOLARIUM

	SUPERFICIE ÚTIL (m ²)	SUPERFICIE CONSTRUIDA (m ²)
Vivienda	72.09	94.48
Garaje privado	55.65	0,00
TOTAL	127.74	94.48

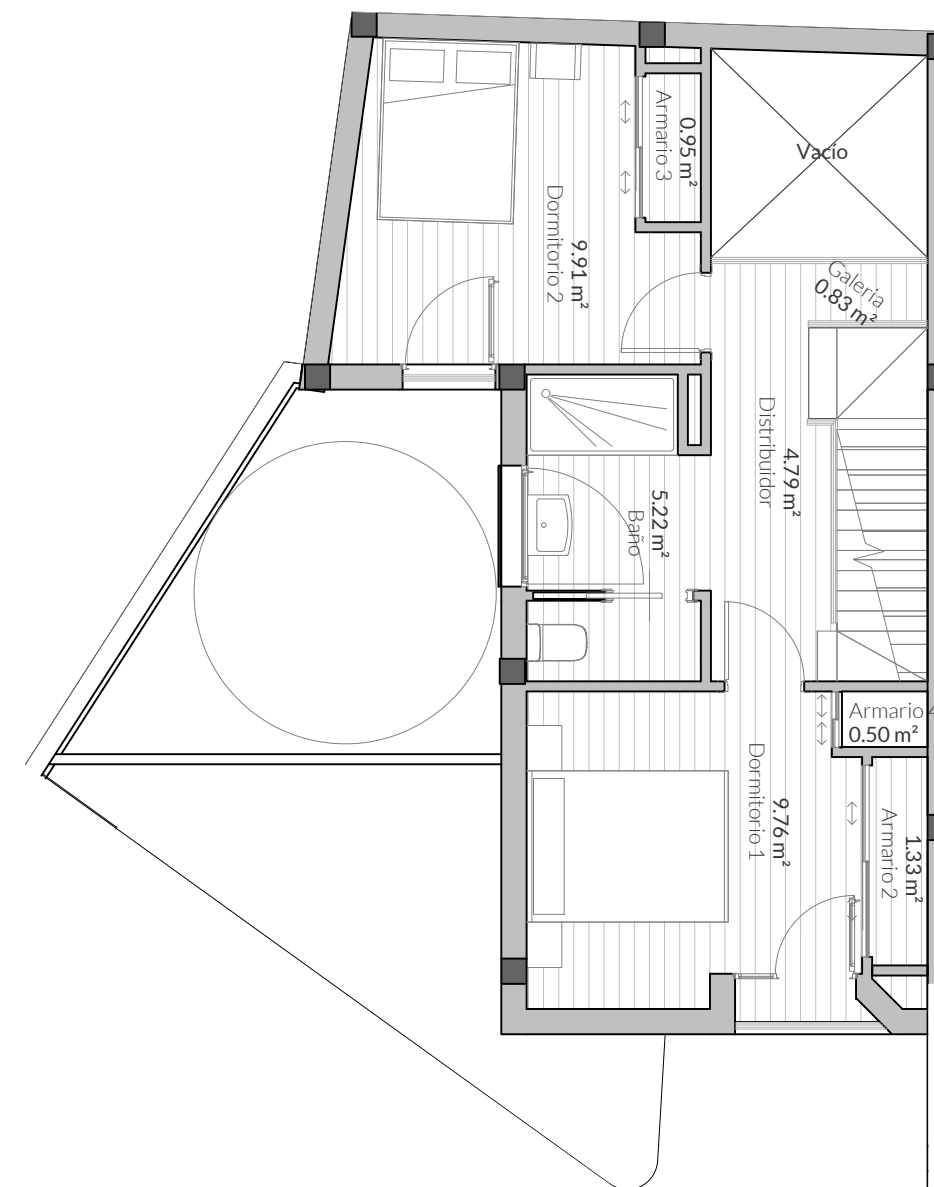


*Las superficies y características definidas en la presente ficha son orientativas, y no suponen carácter contractual alguno. Las mismas podrán sufrir variación durante la obra, según determine la Dirección Facultativa de la misma.

PLANTA BAJA



PLANTA ALTA



PASEO DE LOS CANÓNIGOS

Equipamiento



Piscina



Zonas comunes ajardinadas



Gimnasio



Parking comunitario



Jardín



Solarium