

VIVIENDA 5

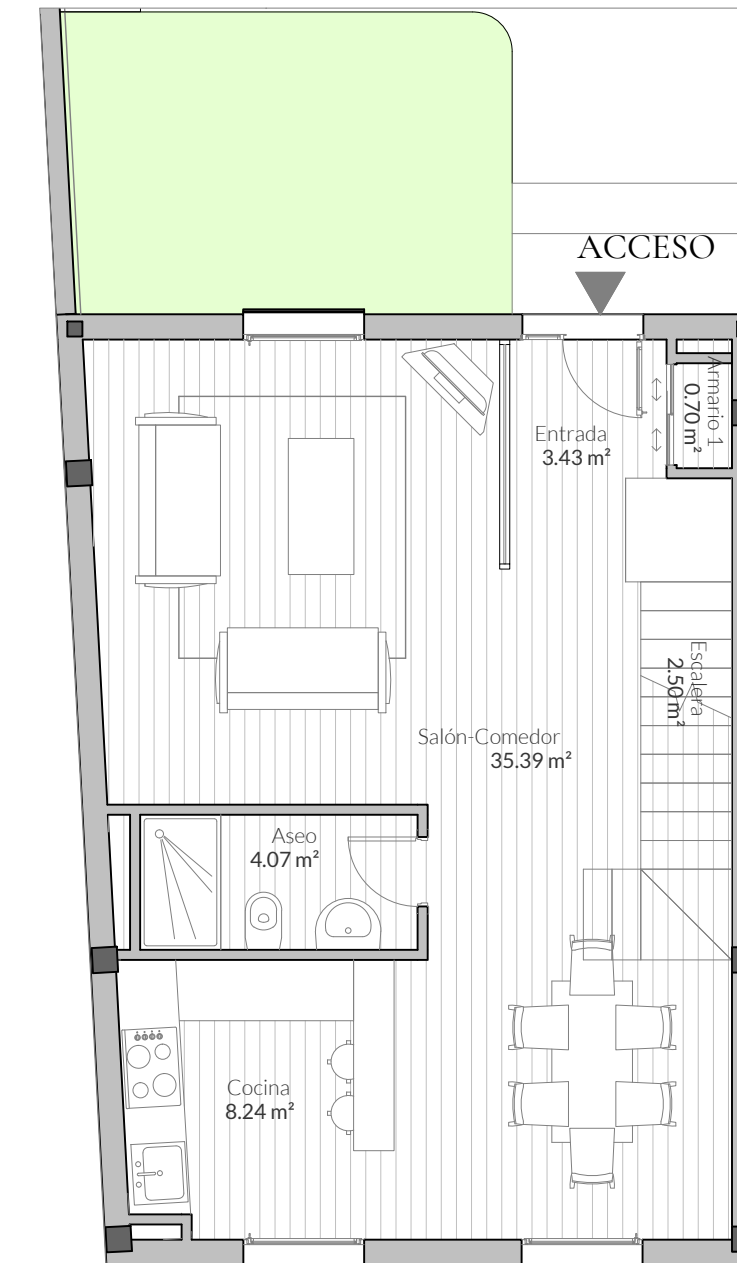
ATICA HOMES ofrece la combinación perfecta entre diseño, modernidad, calidad y comodidad.

Acabados cálidos y materiales inmejorables forman parte de tu hogar: mientras descansas en tu dormitorio o cocinas tus platos favoritos en una cocina totalmente equipada, protagonizarás una experiencia basada en la comodidad y la armonía entre los distintos espacios. La distribución de las estancias y la amplitud de los huecos de fachada permiten la entrada de luz natural hacia el interior de la vivienda.

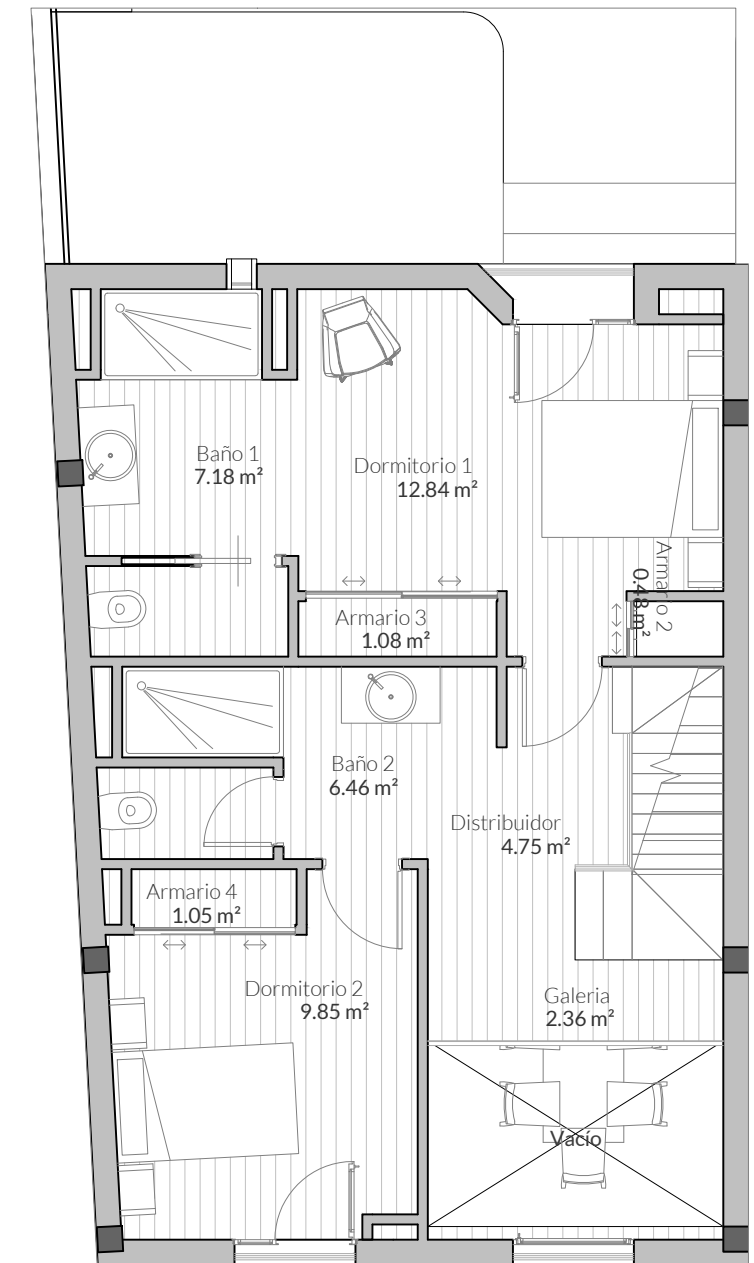
2 DORMITORIOS
3 BAÑOS

- CUBIERTA TÉCNICA DE INSTALACIONES SUPERIOR A 7.00 m²
- GARAJE PRIVADO
- PISCINA COMUNITARIA CON SOLARIUM

| | SUPERFICIE ÚTIL (m ²) | SUPERFICIE CONSTRUIDA (m ²) |
|----------------|-----------------------------------|---|
| Vivienda | 100,38 | 117,21 |
| Garaje privado | 44,72 | 0,00 |
| TOTAL | 145,10 | 117,21 |



PLANTA BAJA



PLANTA ALTA



Equipamiento



*Las superficies y características definidas en la presente ficha son orientativas, y no suponen carácter contractual alguno. Las mismas podrán sufrir variación durante la obra, según determine la Dirección Facultativa de la misma.